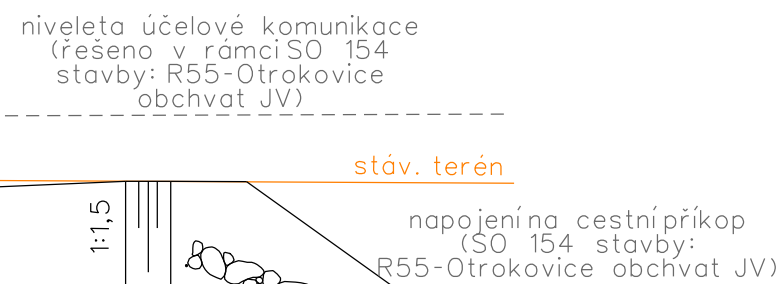
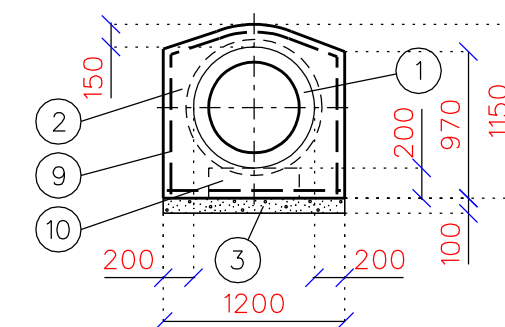


Propustek v km 0,00295


[illegible]

niveleta PC C10b



- 1 ŽELEZOBETONOVÉ TROUBY DN (viz. tabulka)
- 2 BET. LOŽE PRO POTRUBÍ - BETON C12/15 - TL. 200 mm
OBETONOVÁNÍ POTRUBÍ C12/15 tl. 200 mm
- 3 ŠTĚRKOPÍSKOVÝ PODSYP - TL. 100 mm
- 4 BETONOVÉ PRAHY - BETON C12/15
- 5 DLAŽBA Z LOMOVÉHO KAMENE - TL. 200 mm
- 6 PODKLADNÍ BETON PRO DLAŽBU - BETON C12/15
- 7 SKLADBA KOMUNIKACE
- 8 KAMENNÝ ZÁHOZ S ÚPRAVOU LÍCE - TL. 300 mm
dl. 2,0 m, ZRNO do 80 kg
- 9 KARI SIŤ 8-100/100 mm, krytí výztuže 50 mm
- 10 BETONOVÝ PRAŽEC C12/15

Polní cesta C10b 3,5/30							
kóta	A	B	C	D	sklon E	prům F	⊗ m²
propustek km 0,00295	205,38	205,66	206,92	13,5 m	2,0%	DN600	3,60

Vypracoval	Zodpov.projektant	Hl. ing. projektu	Vedoucí střediska	 AGPOL s.r.o. Jungmannova 153/12 779 00 Olomouc Česká republika
Ing. Píhák Václav	Ing. Skácel Miroslav	Ing. Skácel Miroslav	Ing. Vaculín O., Ph.D.	
Místo stavby k.ú. Kvítkovice u Otrokovic		Kraj Zlínský	Počet formátů	4 A4
Investor SPÚ - Krajský pozemkový úřad pro ZK, Pobočka Zlín			Datum	10/2019
Akce - objekt SO 03.1 Polní cesty a PEO v k.ú. Kvítkovice u Otrokovic			Stupeň	DSP a R
			Základové číslo	2658/060
			Archivní číslo	2658
Příloha	Detail propustku		Měřítko 1:50	Číslo výkresu D.1.1.b.8